

BDA

ÖBf ÖSTERREICHISCHE
BUNDESFORSCHUNG



**TAG
DES
DENK
MALS**

Orte des Genusses
26. September 2010

**FLEISCHGENÜSSE
DER
BRONZEZEIT**

Daniel Modl

IN





▲ 30 m langes Erdprofil



▲ Aufgeschütteter Damm mit vorgelagerten Holzpfählen



▲ Fundschicht mit Tierknochen



◀ Rekonstruiertes Blockwandbecken,
Salzbergtal/Hallstatt



Schweinefleisch im grauen Haselgebirge ▶





▲ **Keramikspektrum: Töpfe mit Fingertupfenleisten und Graphitmagerung**



▲ Randstück eines Graphittongefäßes und Rekonstruktion der ursprünglichen Gefäßform



▲ Steine mit umlaufender Rille (Pichl + Koppentretalm)



▲ Netzsenker ?



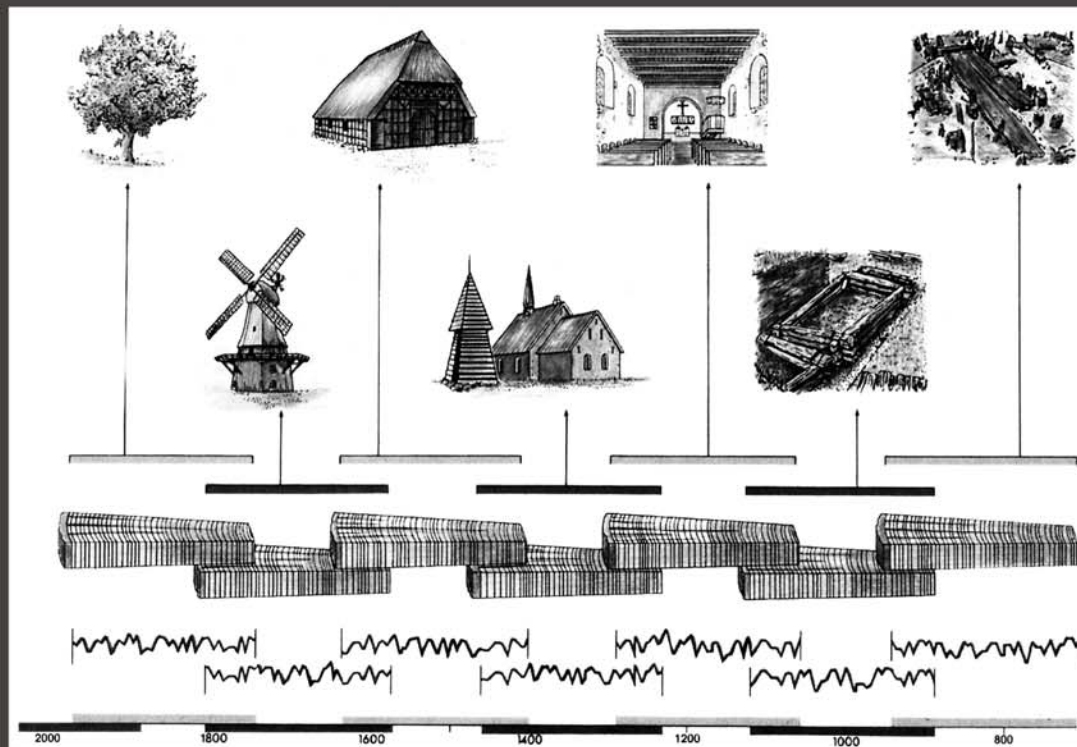
◄ Holzstämme in Seitenansicht und Draufsicht



▲ Prügelholz



▲ Probeentnahme



▲ Funktionsweise der Dendrochronologie



▲ Stollen von Hipposandalen, Hufnägel, Schuhnägel und Baunägel

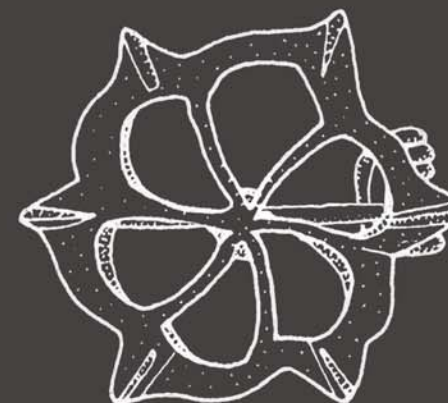


▲ Hipposandale mit ihrer Anbringung am Huf von Pferd/Ochsen



5 cm

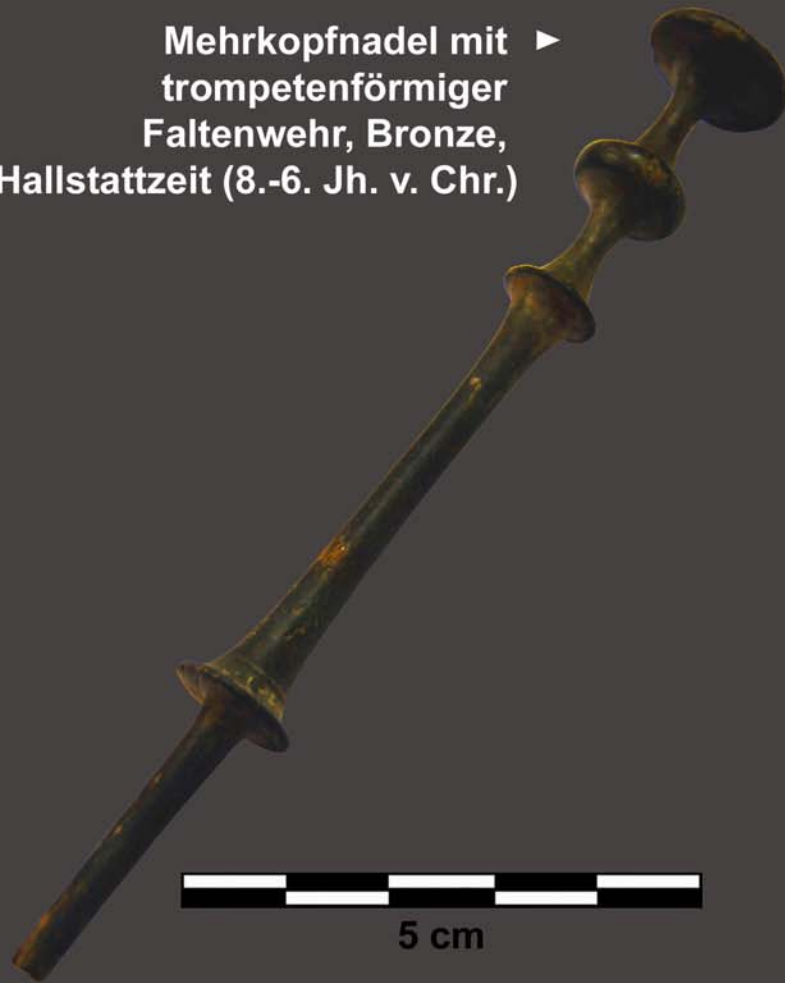
◀ Rohguss einer durchbrochenen Scheibenfibel mit erhaltenem Eingusskanal, 2./3. Jh. n. Chr



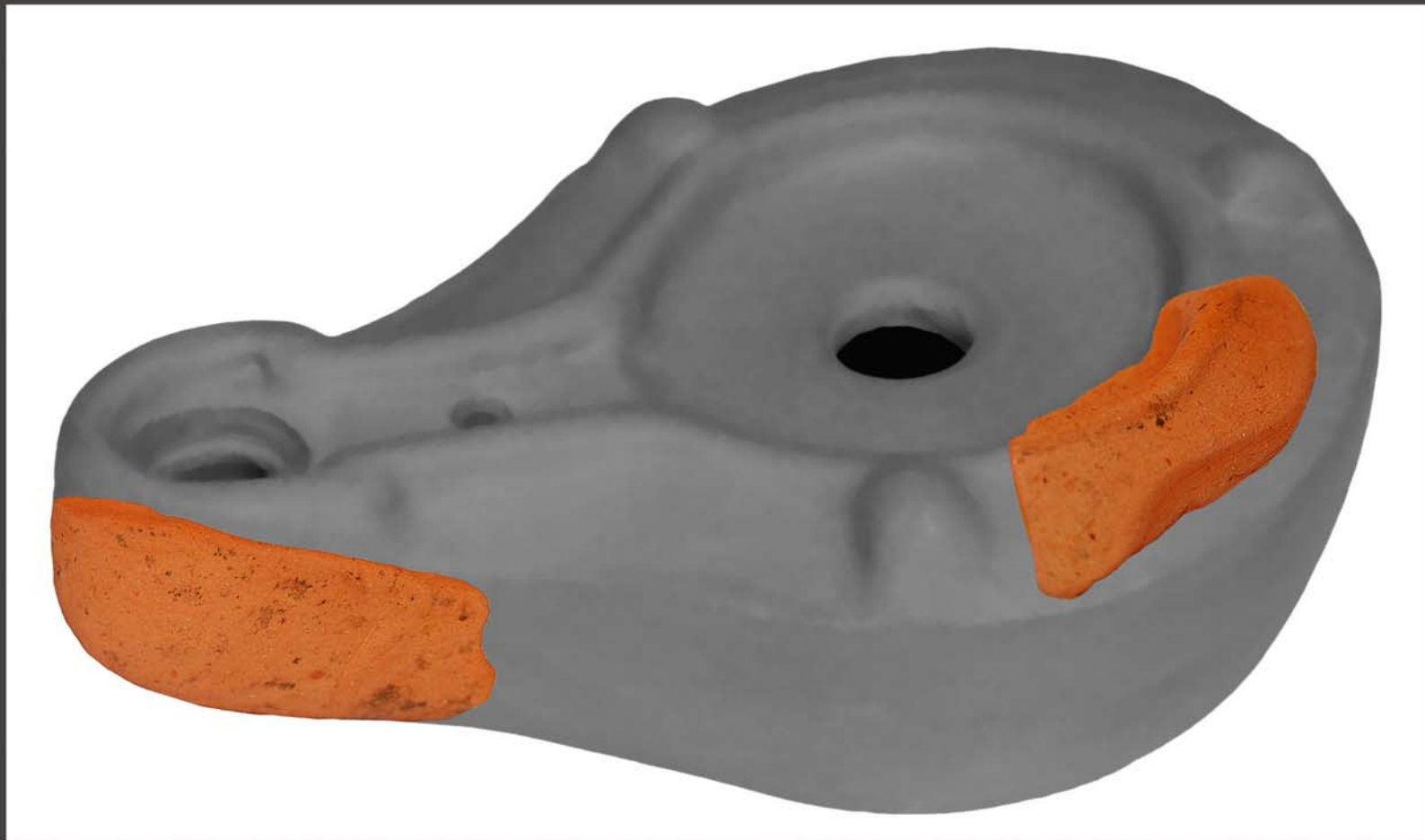
Vergleichsstück



Mehrkopfnnadel mit
trompetenförmiger
Faltenwehr, Bronze,
Hallstattzeit (8.-6. Jh. v. Chr.)



▲ Zwei unscheinbare Keramikfragmente ?



▲ Römisches Öllampen-Modell mit den beiden eingepaßten Fragmenten



▲ Schwellbalkenrinne und halbkreisförmige Fundamentgruben mit Steinkonzentrationen eines römischen Holzgebäudes



▲ Schwellbalkenrinne und halbkreisförmige Fundamentgruben eines römischen Holzgebäudes vor und nach der Herausnahme der Steinkonzentrationen

Denar des Severus Alexander, Silber, ▶
222 n. Chr., Prägestätte Rom

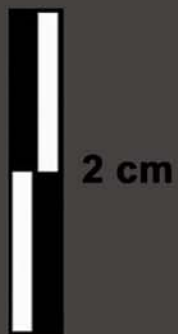


5 cm

▲ Eingliedrige Drahtfibel, Bronze,
Ende 1./Anfang 2. Jh. n. Chr.



2 cm



◀ Römische Keramikbruchstück
mit Ritzung

Fabeltierfibel (Ziegenfisch),
Bronze, 2./3. Jh. n. Chr. ▼



5 cm



5 cm

▲ Hakenschlüssel mit zwei zurückgekrümmten Haken, Eisen, 2./3. Jh. n. Chr.



▲ Rechteckige Grube mit bronzezeitlichen Keramikbruchstücken und Tierknochen



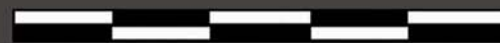
▲ Grube 1 nach Herausnahme der Verfüllung mit Pfostenloch und Standspuren einer Holzkonstruktion



▲ Detailaufnahme der Grubenverfüllung



◀ Tierknochen von Schwein, Schaf und Ziege



5 cm

▲ Randstück mit Henkel eines dickwandigen Graphittongefäßes



▲ Überblicks- und Detailaufnahme der Grube 4



▲ Profil mit Rollsteinfundament (Detail) und Resten der Feuerstelle eines Gebäudes

◀ Standring einer römischen
Terra Sigillata-Schüssel
mit Vergleichsbeispiel



5 cm





▲ Bodenradar (im Hintergrund) und Bodenwiderstandsmessgerät im Einsatz